



Communiqué de presse

## Entrez dans la Réserve naturelle du Plan de Tuéda avec son nouveau site internet

**La Réserve naturelle du Plan de Tuéda vient de mettre en ligne son nouveau site internet. Une navigation agréable pour un site plein de ressources : zooms sur les patrimoines, visite virtuelle, galerie de photos, sentiers commentés, zones de quiétude cartographiées... vous permettent d'explorer toutes les dimensions de cette Réserve tout juste trentenaire. Un avant-goût de la découverte des lieux... car la Réserve vous attend, en toutes saisons !**

Ce nouveau site est une véritable mine d'infos sur la Réserve naturelle du Plan de Tuéda, créée en 1990 pour protéger la forêt de pins cembro et la linnée boréale. Vous y trouverez un panorama détaillé de toutes les [richesses de la Réserve](#) : faune, flore, milieux, géologie... de 1 700 à 3 000 m d'altitude !

De même, les enjeux écologiques, les missions et actions en faveur de la faune (oiseaux, insectes, chauve-souris...) et de la flore, l'accueil du public avec focus sur la maison de la Réserve... sont présentés de façon simple et complète. Les passionnés pourront accéder au plan de gestion 2016-2025 de la Réserve, mis en œuvre par le Parc national de la Vanoise et l'ONF, aux côtés de la commune des Allues et des acteurs locaux.

La Réserve est un lieu unique de détente, d'exploration, de ressourcement. Facile d'accès, différentes activités de loisirs sont possibles : le site vous en donne le mode d'emploi avec notamment la [cartographie de zones de quiétude](#), dans cet espace protégé où les règles diffèrent un peu de celles du Parc tout proche.

Pour vous mettre dans l'ambiance, la [photothèque](#) présente de nombreux clichés des beautés de la Réserve, en toutes saisons. Un tableau captivant du concentré de biodiversité de montagne qu'est Tuéda. Et pour faire un grand tour d'horizon, satisfaire votre curiosité, lancez la visite virtuelle : elle vous fera pénétrer dans la vie secrète de la Réserve.

La rubrique [sentiers à thème](#) - sentier glaciologique et sentier botanique - avec les stations et points d'intérêt commentés, vous permet, elle, de préparer votre prochain itinéraire ou de compléter la découverte à votre retour et, dans tous les cas, d'enrichir votre excursion.

Vous trouverez aussi sur le site un lien vers l'[Explor games](#) de la Réserve, conçu avec la station de Méribel : un jeu de piste numérique en extérieur (*geocaching*), qui allie aventure et exploration de type *escape game*, où vous cherchez des QR codes et résolvez leurs énigmes. Une bonne idée d'activité en famille en pleine nature !

Une rubrique « actu » vous permettra de garder le lien avec la vie de la Réserve. À visionner, pour une tranche d'histoire : le [témoignage de Brice Lalonde](#), ministre en charge de l'environnement au moment de la création de la réserve.

[Découvrir le site](#)



## RÉSERVE NATURELLE PLAN DE TUÉDA

Créée en 1990, en limite ouest du Parc national de la Vanoise, la Réserve naturelle du Plan de Tuéda s'étend du lac du même nom au glacier de Getroulaz, en passant par le refuge du Saut. Sur les deux rives du Doron, 1 100 ha d'un milieu naturel exceptionnel sont préservés. Près du lac de Tuéda, les pins cembro (ou arçoles) forment une des plus belles ceintures des Alpes (345 ha).

[Découvrir les richesses de la réserve](#)

[Notre vidéo en grand format](#)



VISITE VIRTUELLE

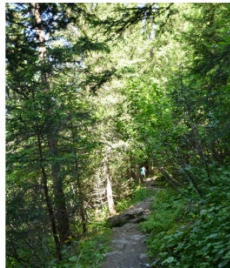


## PHOTOTHÈQUE

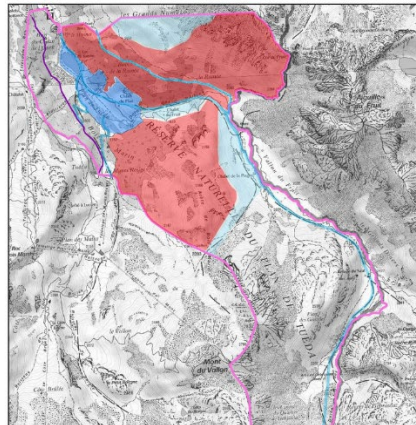
[La faune](#)

[La flore](#)

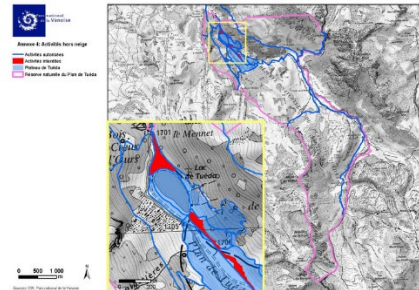
[Les paysages](#)



### Cartographie des activités hivernales



### Cartographie des zones d'activités en été



### Cartographie des sentiers entretenus

