



Parc national
de la Vanoise

PARTICIPEZ À LA PROTECTION D'UN TERRITOIRE D'EXCEPTION



Devenez mécène du Parc national de la Vanoise




QUI SOMMES NOUS ?


Agir pour révéler et faire vivre une nature exceptionnelle


Le Parc National de la Vanoise est un établissement public à caractère administratif sous tutelle du Ministère de l'Écologie et la Transition Énergétique. Il œuvre pour la connaissance et le suivi des patrimoines, contribue à la recherche scientifique, et veille au respect de la réglementation spéciale.

Le Parc organise également l'accueil du public, sensibilise les habitants, les jeunes et les visiteurs aux valeurs et aux enjeux de préservation de la nature. Il accompagne les acteurs publics et privés locaux en soutenant financièrement et techniquement les projets et activités respectueuses des valeurs du Parc national et de ses patrimoines.

Les grandes phases de notre histoire

 1963
Création du Parc national de la Vanoise
Plus aucun bouquetin dans les Alpes françaises

 2006
Loi sur les parcs nationaux
1 300 Bouquetins

 2015
1 Charte pour le parc
1 800 Bouquetins

Et aujourd'hui ?

- ▶ Une montagne sauvage, mais riche de sa diversité et apprivoisée par l'homme, accessible et accueillante
- ▶ Une équipe de 70 personnes qui s'engage au quotidien pour la préserver

TERRITOIRE D'EXCEPTION

Entre deux vallées

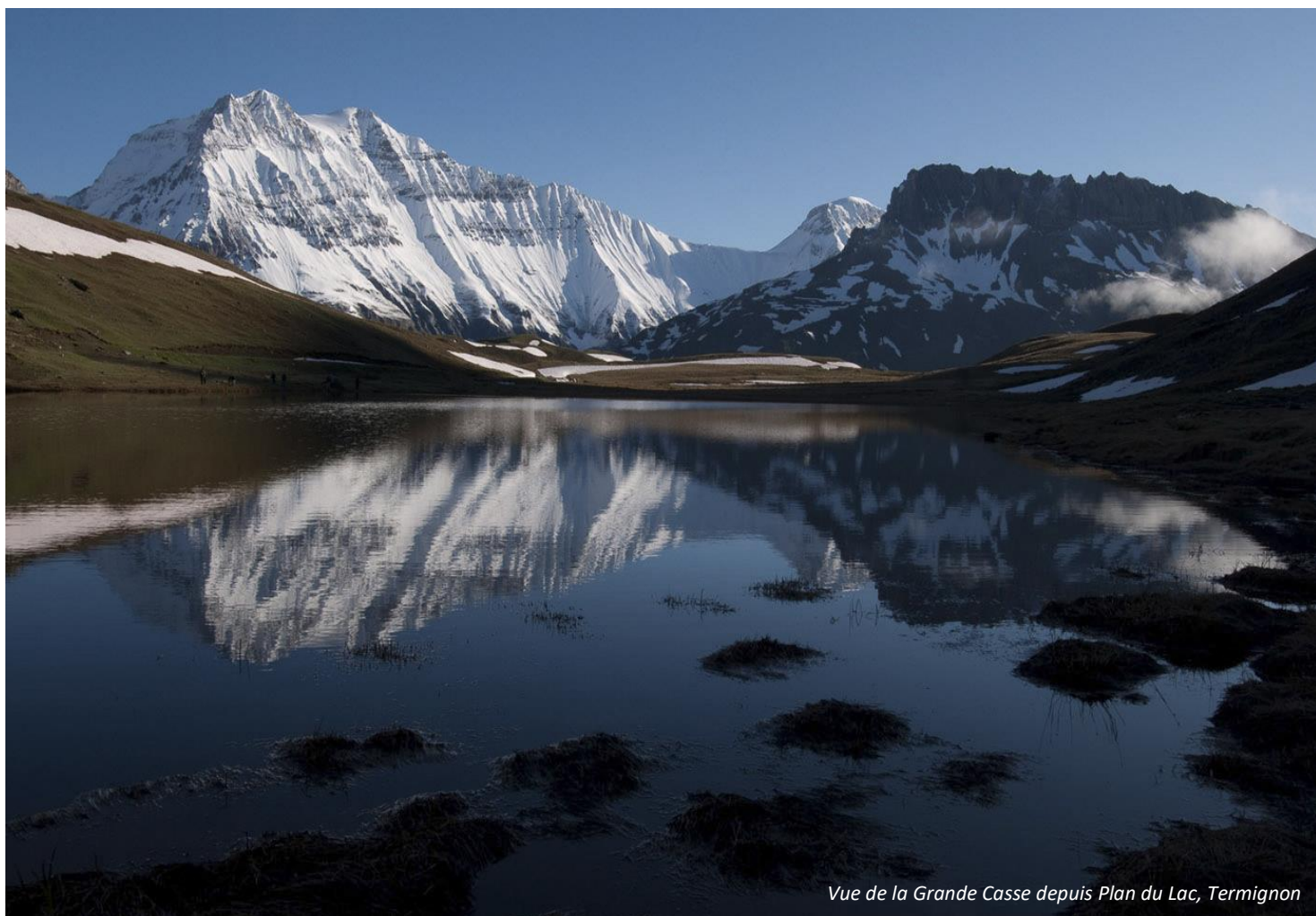
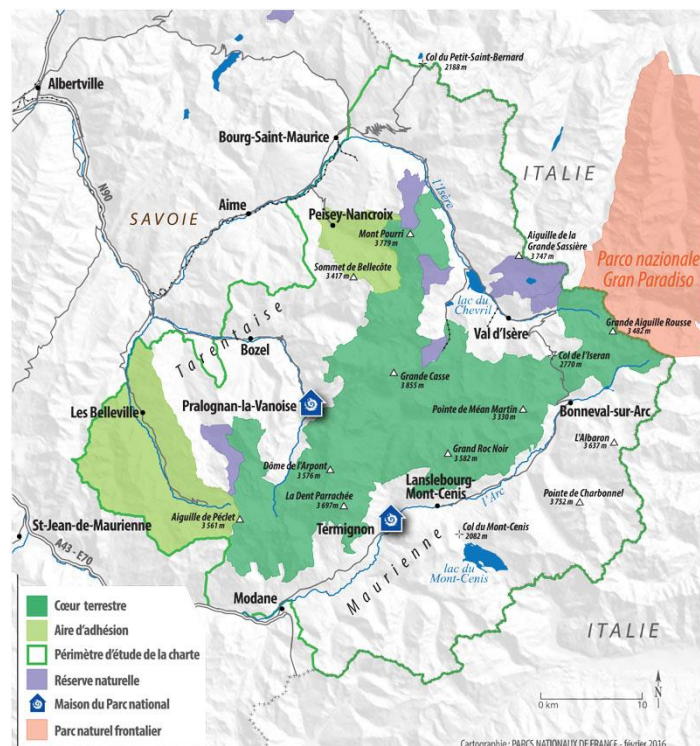
Situé entre les hautes vallées de la Maurienne et de la Tarentaise, le Parc national de la Vanoise enveloppe des montagnes élevées, culminant à plus de 3 000 m, sur lesquelles subsistent de nombreux glaciers, mais par ailleurs pénétrées par des vallées s'ouvrant sur de larges cols d'accès facile.

Département : Savoie (73)

Superficie : Cœur : 535 km²

Altitudes dans le cœur : la plus haute : 3 855 m (La Grande Casse) et la plus basse : 1 280 m

L'ensemble Parc national de la Vanoise - Parco nazionale Gran Paradiso (Italie) constitue l'un des plus grands espaces protégés d'Europe occidentale, avec 1250 km². Les deux parcs sont jumelés depuis 1972.



Vue de la Grande Casse depuis Plan du Lac, Termignon

NOS MISSIONS

Assurer une relation harmonieuse entre la préservation de la biodiversité et l'activité humaine

La présence du Parc national de la Vanoise offre la possibilité d'une nature, d'un patrimoine, de paysages sauvegardés/préservés comme nulle part ailleurs.

Nos missions « cœur de métier »

- ▶ Connaître et protéger notre patrimoine
- ▶ Accueillir et sensibiliser tout public (enfants, familles, touristes, habitants, professionnels)
- ▶ Contribuer durablement au développement local dans les projets au sein de son territoire

Nos pôles d'activités :

- ▶ La connaissance de la faune, de la flore, des habitats naturels,
- ▶ La gestion et la protection des patrimoines,
- ▶ L'éducation à l'environnement,
- ▶ Le tourisme,
- ▶ La communication, la valorisation et la transmission des savoirs



Vallon de Pelouse, Avrieux



Tétras lyre mâle

LE MECENAT

Coopération et partage

Le mécénat se définit comme un soutien financier, humain ou matériel apporté sans contrepartie directe par une entreprise ou un particulier à une action ou une activité d'intérêt général.

Pourquoi faire du mécénat ?

- ▶ Ajouter un atout à votre image de marque et votre réputation
- ▶ Fédérer vos équipes à travers la participation à des actions de mécénat
- ▶ S'ancrer dans le territoire et favoriser les partenariats locaux
- ▶ Bénéficier de réductions fiscales

DON ENTREPRISE

DÉDUCTION FISCALE
60%

CONTREPARTIE POSSIBLE
25%

COÛT RÉEL
15%

Le Parc national de la Vanoise est habilité à émettre des reçus fiscaux, permettant d'appliquer les réductions d'impôts définies par la législation française. Des contreparties peuvent également s'ajouter à la déduction fiscale. Elles constituent un avantage offert par le Parc National de la Vanoise en plus de la réduction d'impôt. La valeur de ces contreparties doit demeurer dans une «disproportion marquée» avec le montant du don, c'est-à-dire qu'elle ne doit pas excéder 25% de ce montant.

Pour une entreprise, le mécénat ouvre droit à une réduction d'impôt de 60% du montant du don dans la limite de 0,5% du chiffre d'affaires. Le Parc sera en mesure de proposer des contreparties en fonction du type de projet financé (baptême d'un animal, placement du logo, participation aux événements d'inauguration, présentation par un garde du parc etc...)

DON PARTICULIER

DÉDUCTION FISCALE
66%

COÛT RÉEL
33%

Pour les particuliers, les dons ouvrent droit à une réduction d'impôt de 66% du montant du don.

POURQUOI NOUS?

Le Parc national à la hauteur des enjeux de protection de la biodiversité

Ce qui nous rend digne de confiance

- ▶ Notre statut de Parc national
- ▶ Notre appartenance à un réseau national d'espaces protégés
- ▶ La pérennité de notre existence dans ses fondamentaux
- ▶ La cohérence de nos valeurs et de nos actions

Notre ambition : faire de la protection de la biodiversité un atout pour le territoire



NOS ORIENTATIONS

- ▶ **ACCUEILLIR**
- ▶ **TRANSMETTRE**
- ▶ **ACCOMPAGNER**
- ▶ **PROTÉGER**
- ▶ **ANIMER**
- ▶ **PARTAGER**



SCÉNOGRAPHIE DU REFUGE DE PRARIOND

Apprendre au détour d'une nuit en refuge

Contexte

Dans la cadre de sa stratégie touristique, le Parc national souhaite valoriser ses refuges comme outils d'éducation à l'environnement. Cette ambition se traduit par la mise en place d'informations et d'outils dans les refuges permettant une réelle sensibilisation des visiteurs.

Dans le cadre de la réhabilitation complète du refuge de Prariond, visant à en faire un bâtiment exemplaire, le Parc souhaite intégrer dans les espaces de vie et de passage de la scénographie interactive et ludique pour sensibiliser à la nature et à l'environnement.

Le refuge de Prariond a été construit en 1970, à 2324 m d'altitude, sur la Commune de Val d'Isère, au fond du Vallon des sources de l'Isère matérialisant la frontière avec l'Italie et le Parc national du Grand Paradis. Il possède 36 lits et accueille plus de 2 200 personnes/an en nuitée.

Objectifs

- ▶ Créer des outils de sensibilisation sur les supports du refuge (portes, murs, sols, mobiliers...)
- ▶ Créer des espaces d'expression citoyenne dans les zones de circulation pour favoriser la mobilisation et l'innovation.
- ▶ Créer une scénographie dans la cage d'escalier du refuge sur la thématique de la rivière Isère qui prend sa source dans les glaciers du vallon : illustration du cheminement de l'Isère depuis ses sources (en haut de l'escalier) jusqu'à la méditerranée (sur le palier bas de l'escalier) avec des illustrations géographiques de son passage par le lac du Chevril (production d'hydro-électricité) et des zooms sur les différentes thématiques afférentes à l'eau en montagne (neige de culture, agriculture, fonte des glaciers et réchauffement climatique, géologie...)

Pour mener à bien ce projet, le parc souhaite faire appel à un scénographe professionnel pour la conception et la réalisation d'une scénographie qui sera exécutée dans le cadre d'un marché de travaux. Le budget total de l'opération est évalué à **100 000 €**.

Comment pouvez-vous nous aider ?

- ▶ Participation financière à l'opération

Contreparties : Intégration du logo dans la scénographie, participation à l'inauguration du refuge avec la presse.



TATOU, LA CABANE DE BERGER HELIPORTABLE

Hébergez un berger pour l'été

Contexte

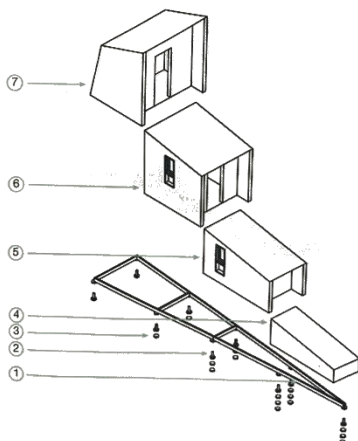
Un plan national d'actions 2018-2023 sur le loup et les activités d'élevage s'est engagé en février 2018 par les deux ministères de la transition écologique et de l'agriculture. Il a été constaté que le manque de logements de berger en alpage constitue l'un des principaux freins à la mise en place d'un gardiennage efficace des troupeaux.

Alors que la création d'un chalet d'alpage pérenne n'apparaît pas toujours immédiatement possible ou souhaitable, des abris héliportables sont depuis quelques années proposés aux éleveurs dans certains parcs nationaux, dont la Vanoise. Ces abris, de faible surface et au confort sommaire, ont vocation à répondre à un besoin ponctuel, dans l'urgence.

Dans ce contexte, le prototype TATOU pourrait constituer une nouvelle génération de cabane intermédiaire entre chalet pérenne et abri d'urgence. Il apporte une réponse à la nécessité de loger des bergers au plus près des troupeaux, dans des conditions de vie satisfaisantes, tout en restant facile à installer et sans impact sur le site après démontage. Comme l'animal qui lui a donné son nom, le TATOU est constitué de cinq modules emboîtés, revêtus d'une carapace-écorce dont la teinte brun gris se fond avec les tons naturels verts des paysages de haute montagne rappelant le végétal des pelouses alpines et le minéral des roches et pierriers. TATOU est également équipé d'un dispositif de collecte des eaux de pluies et a été pensé pour être entièrement autonome en énergie. Ce prototype a été développé avec l'École Nationale Supérieure d'Architecture de Lyon et d'autres partenaires.

Objectifs : Concevoir, construire et installer 1 tatou d'ici 2020

ASSEMBLAGE :



Pour mener à bien ce projet, le parc a besoin des financements complet pour construire un tatou.

Comment pouvez-vous nous aider ?

Parrainage d'un module : 13 000 €

Parrainage d'un tatou complet : 65 000 €

Plus d'information sur :

<http://www.vanoise-parcnational.fr/fr/actualites/tatou-labri-de-berger-heliportable-nouvelle-generation>



Parc national du Vanoise - BOUQUETIN



PROTEGEZ LE BOUQUETIN DES ALPES

Une espèce emblématique de nos montagnes

Contexte

Le bouquetin des Alpes est une espèce emblématique du patrimoine alpin. Chassée comme gibier l'espèce était au bord de l'extinction à la fin du 19ème siècle : il ne restait en effet qu'une centaine d'individus dans le parc national du Grand Paradis en Italie. Les réintroductions successives sur l'arc alpin ont permis d'améliorer l'état de conservation de l'espèce. Cette restauration à valeur d'exemple, est un modèle de réussite dans les démarches de restauration de la biodiversité. En France et en Italie, l'espèce fait l'objet d'une protection stricte et totale. En France, le bouquetin est non chassable depuis 1962 et protégé depuis 1981. Bien que globalement stable la population de bouquetins reste fragile de par sa faible diversité génétique.

Objectifs

Assurer une meilleure protection du bouquetin des Alpes grâce à :

- ▶ l'équipement des bouquetins avec des colliers GPS pour mieux connaître l'utilisation de l'espace dans lequel les populations évoluent.
- ▶ le partage des données en temps réel et implication du public par les sciences participatives via le site internet <http://bouquetins.vanoise-parcnational.fr/>
- ▶ l'utilisation de la génétique pour évaluer la vulnérabilité des populations animales aux dangers sanitaires
- ▶ le transfert de méthodes de gestion vers d'autres types de gestionnaires.

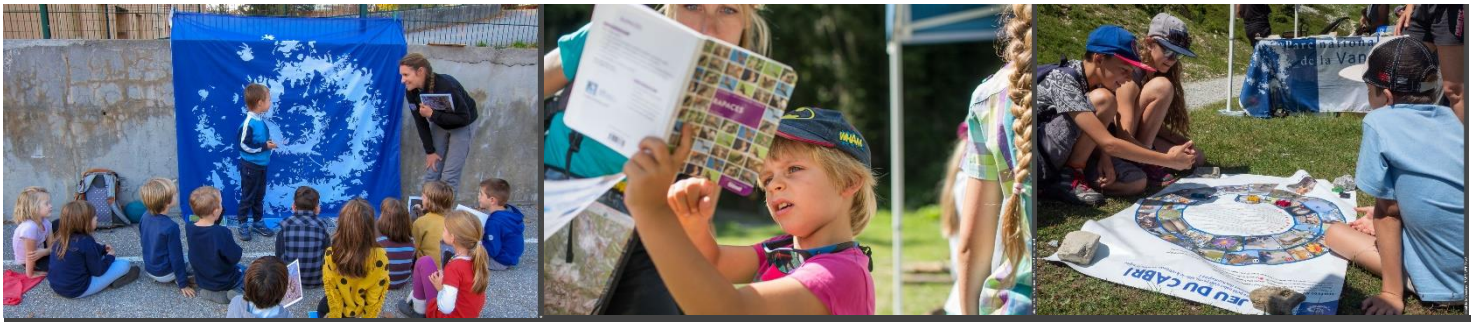
Pour mener à bien ce projet, le parc souhaite collecter des données scientifiques concernant au moins 15 bouquetins par année

- ▶ Analyses génétiques : 5 000 €
- ▶ 15 Colliers GPS : 37 500 €

Comment pouvez-vous nous aider ? Parrainage d'un bouquetin : 3 000 €

Vous aurez la possibilité de baptiser un bouquetin et suivre ces déplacements en ligne grâce au site internet :

<http://bouquetins.vanoise-parcnational.fr>.



CRÉATION D'UN KIT PÉDAGOGIQUE

Pour apprendre en s'amusant

Contexte

Les Parcs nationaux sont des acteurs de l'éducation à l'environnement. Ils interviennent auprès des écoles primaires et secondaires avec lesquels ils co-construisent des programmes pédagogiques sur les enjeux de la biodiversité. Sur les sites de pleine nature accueillant énormément de visiteurs de manière plus ou moins saisonnière, la sensibilisation est également un enjeu fort à la fois de préservation et d'éducation.

Pour que ces interventions soient les plus efficaces possibles et pour favoriser l'effet levier, de nouveaux outils doivent être développés. Nous sommes en effet convaincus que le jeu est le premier pas vers la connaissance et la connaissance est le premier pas vers la protection.

Objectifs

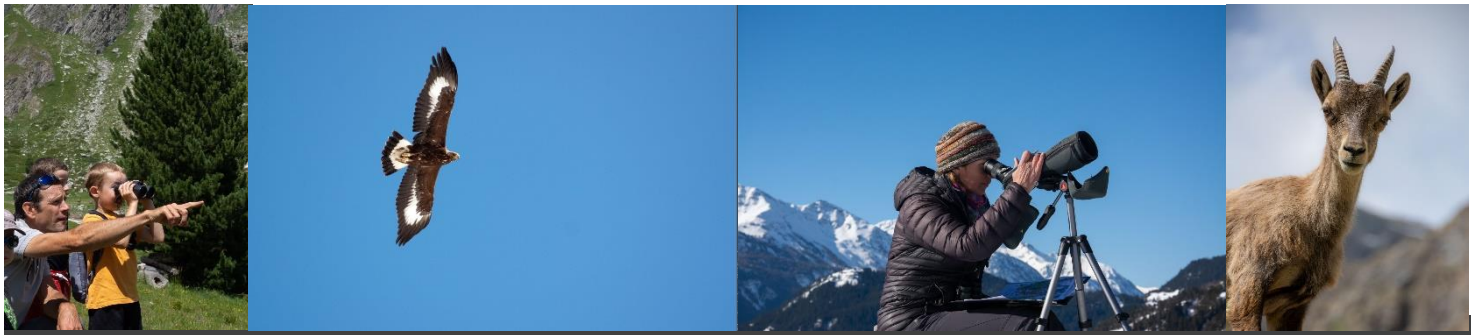
- ▶ Construire des outils et supports pédagogiques avec les technologies actuelles (impression 3D...) pouvant être utilisés de manière la plus aisée possible par les enseignants. Ces outils devront au maximum être personnalisés de manière à marquer les esprits, tout en étant modulable pour pouvoir s'intégrer dans un projet pédagogique structuré et efficace.
- ▶ Décliner certains des supports pédagogiques à destination des scolaires pour le grand public : de manière pérenne à proximité des lieux d'accueils, par des jeux tout terrain et collectif lorsque c'est possible.

Pour mener à bien ce projet, le parc a besoin d'un soutien financier pour :

- ▶ La conception et réalisation de jeux par déclinaison des classiques aux thèmes de la biodiversité (7 familles, Qui est qui ?, etc...)
- ▶ L'achat d'outils de sensibilisation terrain (empreintes d'animaux en résine, coloriage géant...)
- ▶ La conception de maquettes en impression 3D modulables et transportables (1 pour chacun des 4 secteurs du parc)

Contreparties : Affichage du logo sur tous les supports, fourniture de kits.

Budget : 30 000 €



OBSERVATION SUR LE TERRAIN

Vivre une expérience grandeur nature

Contexte

Les Parcs nationaux sont des acteurs de l'éducation à l'environnement. Ils interviennent auprès du grand public pour mener à bien des actions de sensibilisation sur les enjeux de protection de la biodiversité.

Les sites de pleine nature accueillent de nombreux visiteurs en été comme en hiver. Le Parc national de la Vanoise propose des stands « découverte » au départ des sentiers de randonnée et des sorties d'observation sur le terrain. Accompagnées d'un garde-moniteur, les personnes vivent une expérience naturaliste grâce à l'observation. Du matériel professionnel d'observation est mis à disposition. Nous sommes en effet convaincus qu'être sur le terrain et vivre ces expériences vaut plus que des mots.

Objectifs

Animer plus de **170 stands ou sorties gratuites** d'observation par an sur tout le territoire

Equiper les secteurs et la maison du parc à Pralognan la Vanoise avec du matériel d'observation

- ▶ 5 paires de jumelles
- ▶ 5 longues vues équipées avec zoom optique, trépied et housse de rangement

Pour mener à bien ce projet, le Parc se compose d'une équipe d'animateurs et de gardes-moniteurs passionnés et disponibles pour partager leurs connaissances.

Comment pouvez-vous nous aider ? En apportant un soutien financier pour l'achat du matériel :

- ▶ Financement d'une paire de jumelles : 1 500 €
- ▶ Financement d'une longue vue : 3 000 €
- ▶ Equipement complet d'un secteur (1 longue vue + 1 paire de jumelles) : 4 500 €
- ▶ Equipement complet de tous les secteurs (5 longues vues + 5 paires de jumelles) : 30 000 €

ILS NOUS AIDE DÉJÀ, POURQUOI PAS VOUS ?

Une culture de la co-construction de projet

Le Parc national de la Vanoise souhaite développer les relations avec des entreprises privées dans le but de concrétiser certaines actions ou en impulser de nouvelles en lien avec ces missions. Le Parc est à la recherche de mécènes pour enrichir son réseau de nouvelles compétences et réfléchir ensemble au devenir du territoire.

Depuis plusieurs années, des entreprises locales ou nationales nous ont fait confiance.

Découvrez comment elles nous ont aidé !



GMF

La nature en partage

Faciliter l'accès à des espaces naturels d'exception, faire connaître au plus grand nombre les merveilles de notre patrimoine naturel... C'est le pari réussi du mécénat noué depuis 2008 par GMF avec les parcs nationaux de France. Fondé sur une valeur commune, la solidarité, l'objectif du partenariat est de faciliter l'accès à ces espaces protégés à tous les publics, en particulier aux personnes en situation de handicap.

Depuis plus de 10 ans, la GMF finance des actions ou du matériel en faveur de l'accessibilité et la protection de la biodiversité, entre autre:

- Plateforme d'observation au refuge de Rosuel
- Sortie en montagnes pour personnes déficientes (Montagne du silence...)
- Sous-titrage de films grand public
- Jeu sur la conservation du gypaète barbu
- Exposition sur la Reine des Alpes, une espèce emblématique des montagnes



ASSURÉMENT HUMAIN

ENEDIS

Protéger les oiseaux

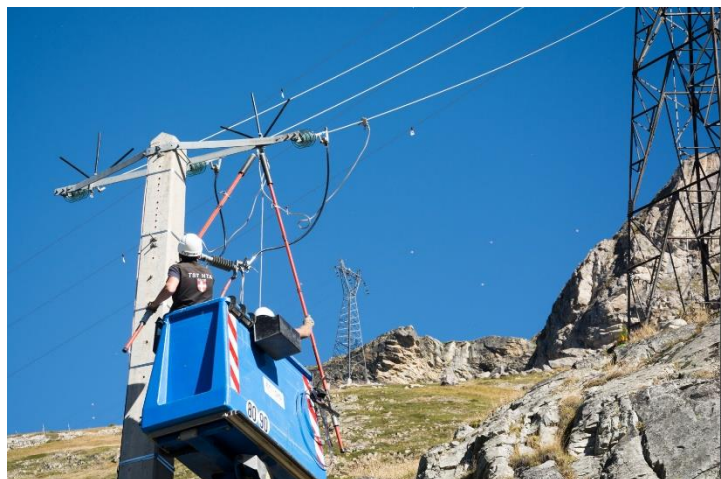
Le Gypaète barbu est le plus grand vautour des Alpes. Il ne reste que 16 couples reproducteurs dans les Alpes françaises. Ces grands rapaces ont un territoire très vaste. Une des causes de mortalité est la percussion sur des câbles ou des infrastructures en montagne.

Enedis s'est engagée en 2014, dans le programme européen **Life GypHelp**, aux côtés du Parc national de la Vanoise et d'Asters (Conservatoire d'espaces naturels de Haute Savoie), pour la protection et la sauvegarde des grands rapaces en général (grand-duc d'Europe, faucon pèlerin, aigle royal...) et du gypaète barbu en particulier.

Depuis 2012, **136 poteaux et 12,6 km de ligne** ont été neutralisés grâce à l'intervention des techniciens professionnels d'Enedis (T.S.T.) qui travaillent sur le réseau électrique, sous tension, sans coupure de la fourniture électrique aux clients.

En octobre 2016, le Parc national de la Vanoise, en partenariat avec Enedis, réalisait à Tignes, une 1ère en France : l'installation, par drone, de balises de visualisation d'une ligne électrique 20.000 Volts.

En juin 2018, Enedis a baptisé un jeune gypaète, Perceval pour souligner son engagement dans la protection des oiseaux.



ENEDIS
L'ELECTRICITE EN RESEAU


gypaète barbu
Life GypHelp  

HÔTEL APOGÉE

Tourisme & Protection

L'Apogée Courchevel, établissement Oetker Collection agit en faveur de la **protection du bouquetin des Alpes** depuis 2018.

Espèce emblématique, le bouquetin reste aujourd'hui encore vulnérable. Depuis sa création, le Parc a développé ses compétences afin d'améliorer la connaissance scientifique et sensibiliser le plus grand nombre. Récemment, le Parc s'est engagé dans un projet européen de coopération transfrontalière France/Italie : Alcotra Lemed-Ibex pour une **meilleure gestion conservatoire du bouquetin** à l'échelle des Alpes.

L'Apogée Courchevel a quant à lui mis en œuvre un programme d'actions dans le cadre de sa **démarche de Responsabilité Sociétale des Entreprises (RSE)**. L'hôtel a créé une peluche de bouquetin spécialement pour ce partenariat. L'intégralité des bénéfices récoltés par la vente de cette peluche est reversée au Parc pour être consacrée exclusivement aux actions menées en faveur de la protection du bouquetin.

Parmi celles-ci figure la mise en œuvre de méthodes communes de comptage et d'observation qui visent à **améliorer les connaissances** sur la démographie du bouquetin. De même, le suivi des déplacements doit progresser, avec la pose sur des animaux de colliers émetteurs GPS et VHF.

En 2018, le Parc a mis en ligne un site internet qui permet de visualiser les déplacements des 14 bouquetins actuellement équipés de collier émetteur en Vanoise.

À découvrir sur

<http://bouquetins.vanoise-parcnational.fr>.



L'APOGÉE
COURCHEVEL





Parc national
de la Vanoise



Abords du Lac de l'Étroit, Peisey Nancroix

Merci pour votre soutien !

Parc National de la Vanoise
135 rue Dr Julliand 73000 Chambéry
04 79 62 30 54

mecenat@vanoise-parcnational.fr

<http://www.vanoise-parcnational.fr>