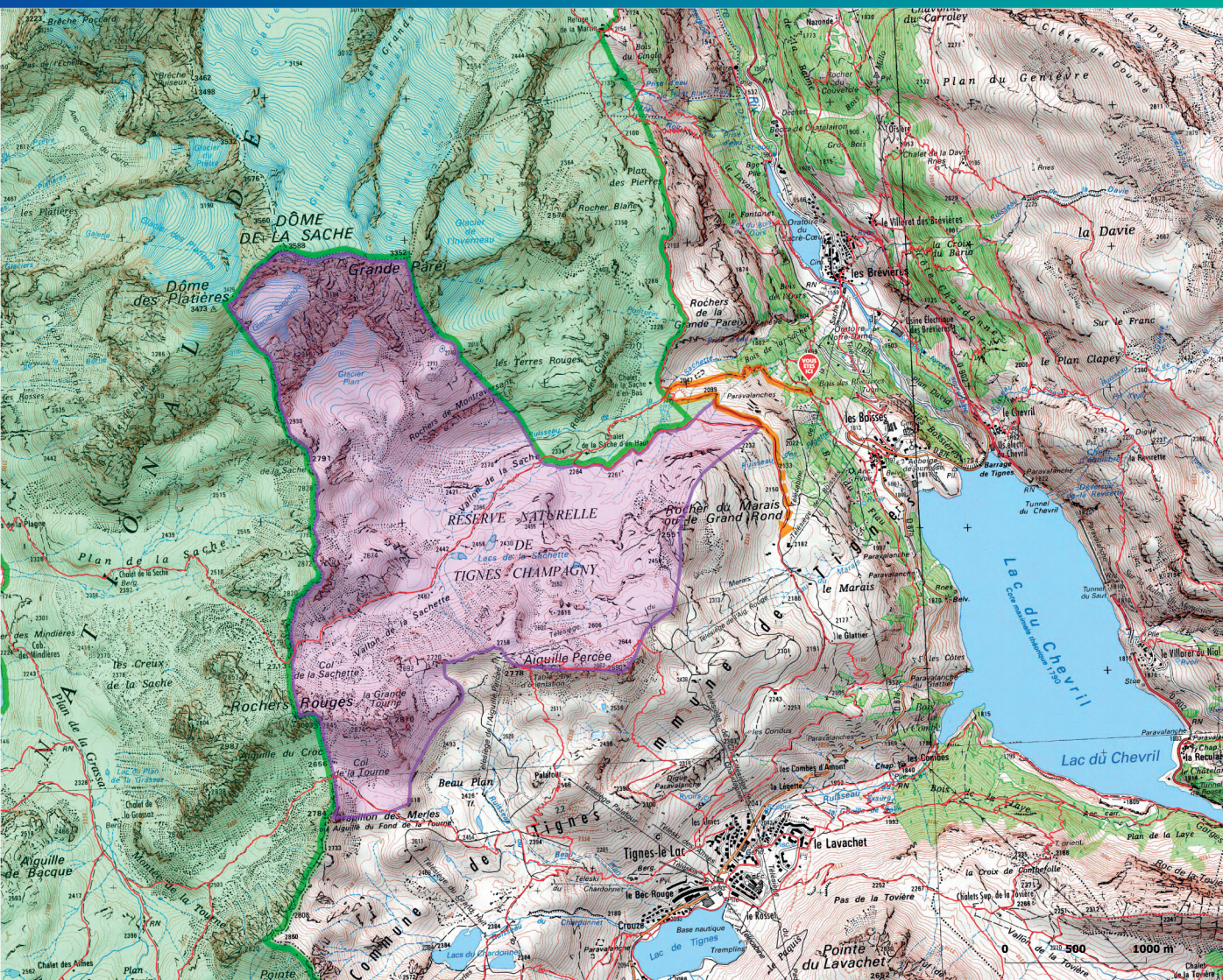


Entre Parc national et Réserve naturelle



- Parc national de la Vanoise → *
- Réserve naturelle Tignes-Champagny → *
- sentiers balisés
- circuit possible avec un VTT ou un chien

* Extrait de la réglementation de chaque espace protégé

En poursuivant ce chemin, vous allez entrer dans différents espaces protégés ; dans le Parc national de la Vanoise vers le refuge de La Martin ou dans la Réserve naturelle de Tignes-Champagny jusqu'au col de la Sachette.

Si votre chien vous accompagne ou si vous êtes cycliste, vous pouvez poursuivre sur ce sentier (indiqué en orange sur la carte) et bifurquer avant l'entrée dans les espaces protégés, en direction de Tignes le Lac.

Bonne randonnée !